

# LittleGIANT®



## BOMBAS PARA REMOVER CONDENSADO

EC-1, EC-1 K, VCMA, VCMX

## SERIES EC-1 / EC-1K

La bomba EC-1 está diseñada para remoción de condensados de mini-splits murales, equipos de techo y aires acondicionados de hasta 34,000 Btu. Puede ser instalada sobre el falso techo, detrás de la pared o dentro del equipo de aire acondicionado. La bomba puede situarse hasta 1 metro por encima del depósito. El Kit EC-1K con canaleta integrada permite un fácil y rápido montaje de la bomba a la derecha o izquierda del equipo de aire acondicionado.

### CARACTERÍSTICAS

#### Controlador de la bomba

- Interruptor de seguridad/alarma (contacto NA/NC) – 8 A - 250 V
- Tubería de descarga de la bomba de 1/4"
- Bases de caucho antivibratorias en la bomba y soporte
- Soporte de pared para la bomba y el depósito incluidos
- Protección térmica: 80°C
- Cable de energía de 1.5 m
- Cable de comunicación bomba-depósito de 0.8 m

#### Depósito

- Depósito transparente para fácil inspección visual
- Sensores de nivel de alta seguridad con 3 posiciones (On, Off y alarma)
- Filtro sobredimensionado para intervalos más largos entre limpiezas
- Adaptador de manguera de drenaje multi etapas (1/2, 5/8 y 3/4 de pulgada)
- Fácil apertura y cierre del depósito

#### Kit EC-1K

- Incluye todos los componentes de la bomba EC-1
- Canaleta de 80cm con dimensiones interiores de 5.3 cm x 7.6 cm
- Cable de energía de 2.1 m
- Tubo de drenaje para conexión del climatizador al depósito de 50 cm
- Codo de 90° para alojar el depósito
- Canaleta con paso para tubos de 3/8" y 5/8"
- Incluye todos los accesorios y terminaciones para su instalación
- Reversible para montaje a izquierda o derecha

### ESPECIFICACIÓN DE LA BOMBA

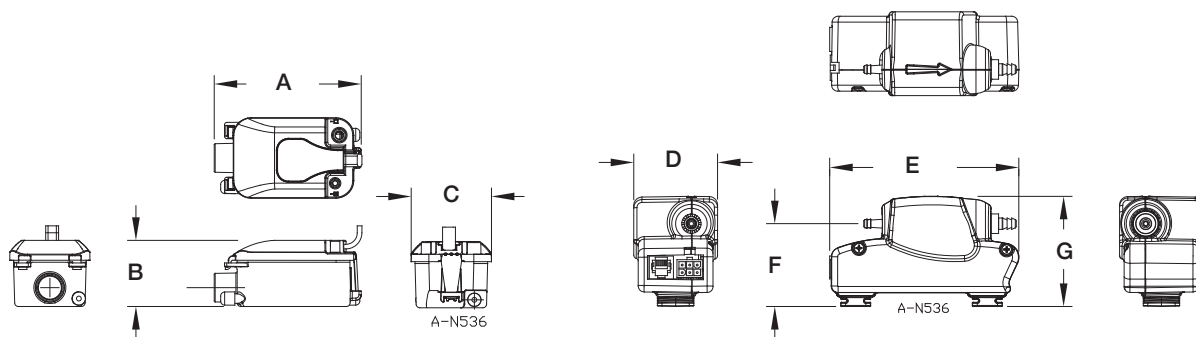
- Caudal máximo: 10 l/h
- Altura máxima de descarga: 10 m
- Altura máxima de aspiración: 1 m
- Temperatura máx. Del condensado: 60°C
- Temperatura ambiente de trabajo: 0°C – 60°C
- Conexión eléctrica: 230 V, 50 Hz
- Nivel sonoro 21 dBA
- IP 20



EC-1

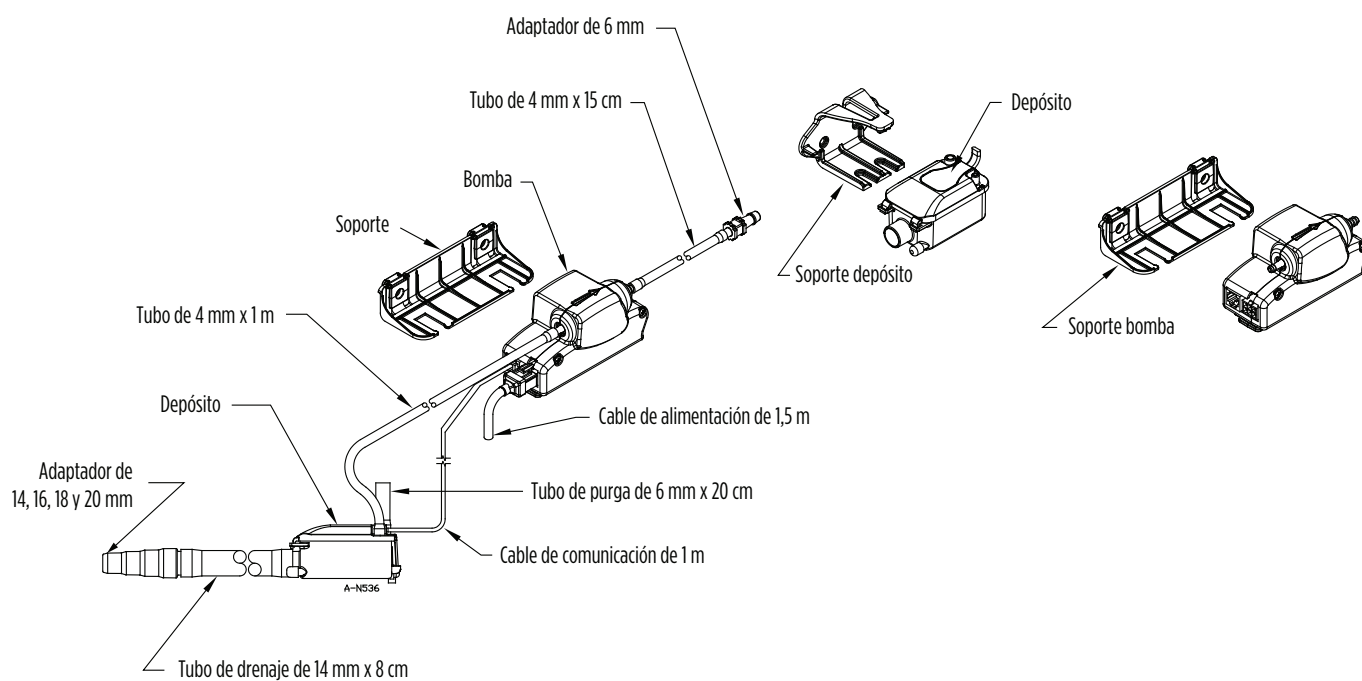


EC-1K



Dimensiones (mm)						
Depósito			Bomba			
A	B	C	D	E	F	G
81,2	36,5	44,3	46,2	104,4	45,7	60,7

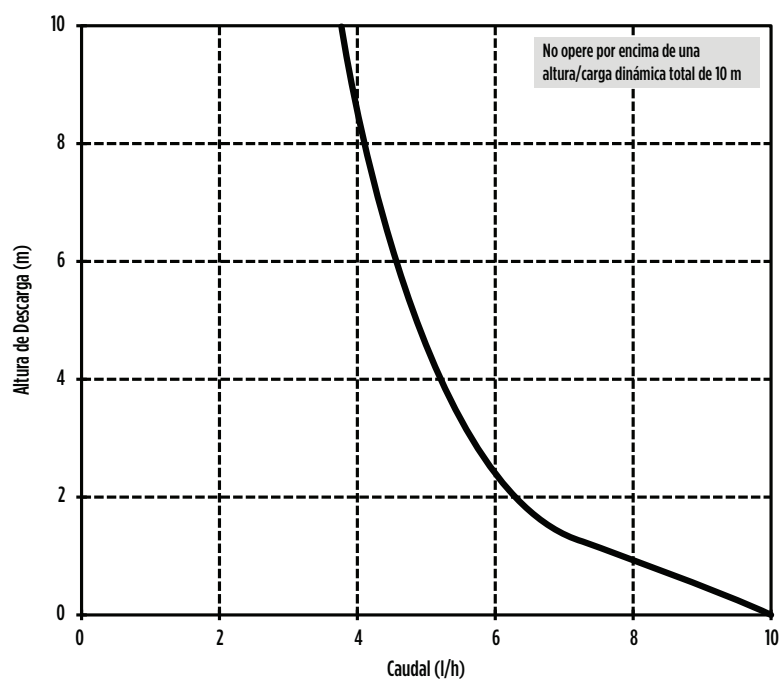
## COMPONENTES



## INFORMACIÓN DE PEDIDO

Modelo	N° de Parte	Voltaje (V)	Frecuencia (Hz)	Descarga	Altura de Descarga (m)				Altura de Succión Máx. (m)	Peso (kg)
					0	1,5	3	6,1		
					Flujo (l/h)					
EC-1	553502	230	50	1/4"	10	6,8	5,7	4,5	0,91	0,8
EC-1K	553512	230	50	1/4"	10	6,8	5,7	4,5	0,91	0,8

## RENDIMIENTO HIDRÁULICO



## SERIE VCMA

Diseñado para remover y eliminar automáticamente condensados de equipos de aire acondicionado, refrigeración y deshumidificación cuando el drenaje por gravedad no es posible o práctico. Además, es adecuado para condensación de hornos y calderas.

### CARACTERÍSTICAS

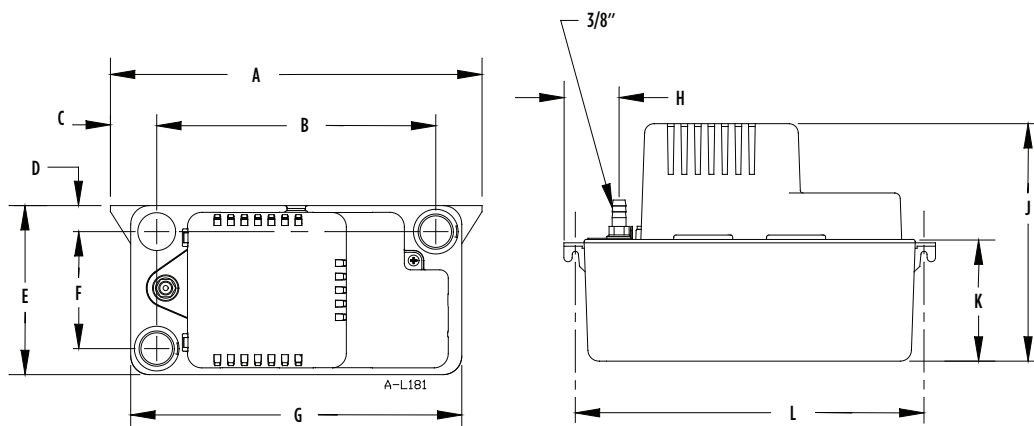
- Funcionamiento automático: marcha, paro e interruptor de seguridad (contacto NA/NC)
- Incluye válvula antirretorno para tubo de 10 mm (DI)
- IP 20
- Protección térmica del motor
- Opcional: modelo VCMA-10 sin interruptor de seguridad
- Motor de 1/30 hp de alto rendimiento
- Depósito, cubierta y carcasa bomba en ABS
- Impulsor de polipropileno reforzado con fibra de vidrio
- Eje de la bomba en acero inoxidable
- 3 entradas de condensado (incluye tapones)
- Cable de alimentación de 1,8 m



### ESPECIFICACIÓN DE LA BOMBA

- Volumen del depósito: 2 litros
- Temperatura máx. del condensado: 50°C
- Conexión descarga para tubo 10 mm
- Conexión eléctrica: 230 V, 50 Hz
- Consumo: 0,6 A, 60 W
- Funcionamiento: automático

### DATOS DIMENSIONALES

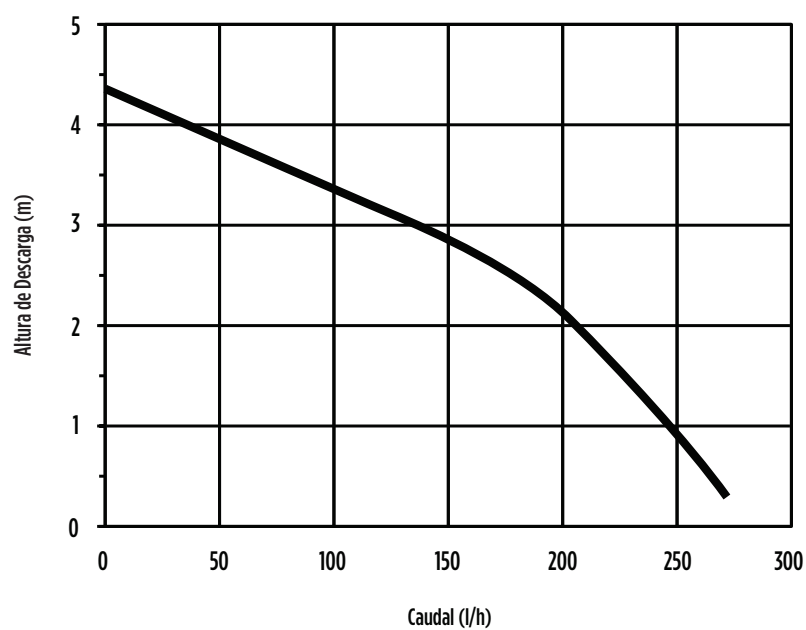


Dimensiones (mm)										
A	B	C	D	E	F	G	H	J	K	L
279,4	210,8	35,6	20,3	127	88,9	248,9	400,6	177,8	91,4	261,6

## INFORMACIÓN DE PEDIDO

Modelo	N° de Parte	Voltaje (V)	Frecuencia (Hz)	Potencia (hp)	Descarga	Altura de Descarga (m)					Peso (kg)
						0,3	1	2	3	4	
						Flujo (l/h)					
VCMA-20S	554471	230	50	1/30	3/8"	273	245	210	140	30	2,26

## RENDIMIENTO HIDRÁULICO





## SERIE VCMX

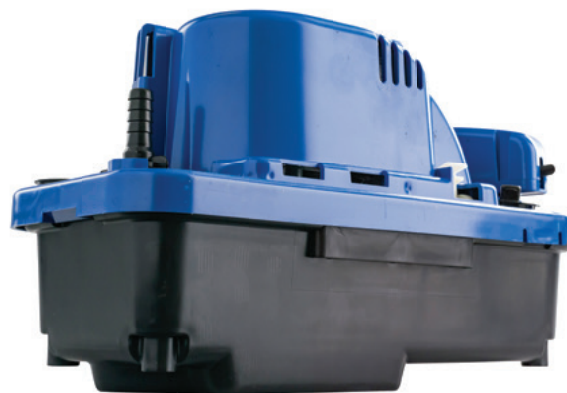
Diseñado para remover y eliminar automáticamente condensados de equipos de aire acondicionado, refrigeración y deshumidificación cuando el drenaje por gravedad no es posible o práctico. Además, es adecuado para condensación de hornos y calderas.

### CARACTERÍSTICAS

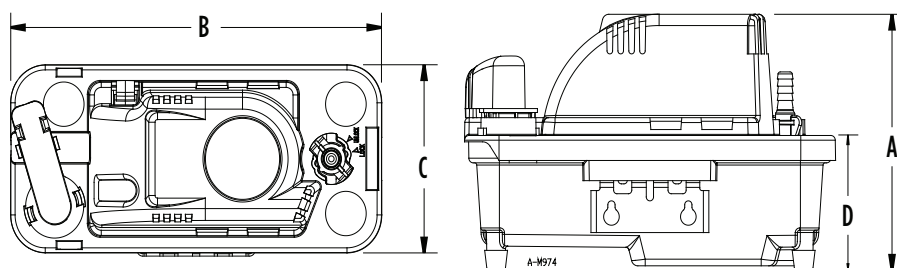
- Diseño de una bomba centrífuga
- Funcionamiento automático: marcha, paro e interruptor de seguridad (contacto NA/NC)
- Incluye válvula antirretorno para tubo de 6 mm y 10 mm (DI)
- IP 24
- Certificado CE
- Modelo con camisa anticorrosión
- Motor de 1/30 hp de alto rendimiento

### ESPECIFICACIÓN DE LA BOMBA

- Volúmen del depósito: 1,4 litros
- Caudal máximo: 284 l/h
- Altura máxima de descarga: 4,8 m
- Temperatura máx. del condensado: 60°C
- Conexión descarga para tubo de 6 mm o 10 mm
- Conexión eléctrica: 230 V, 50 Hz
- Consumo: 0,6 A, 75 W
- Funcionamiento: automático
- Soporte de pared en acero galvanizado



### DATOS DIMENSIONALES

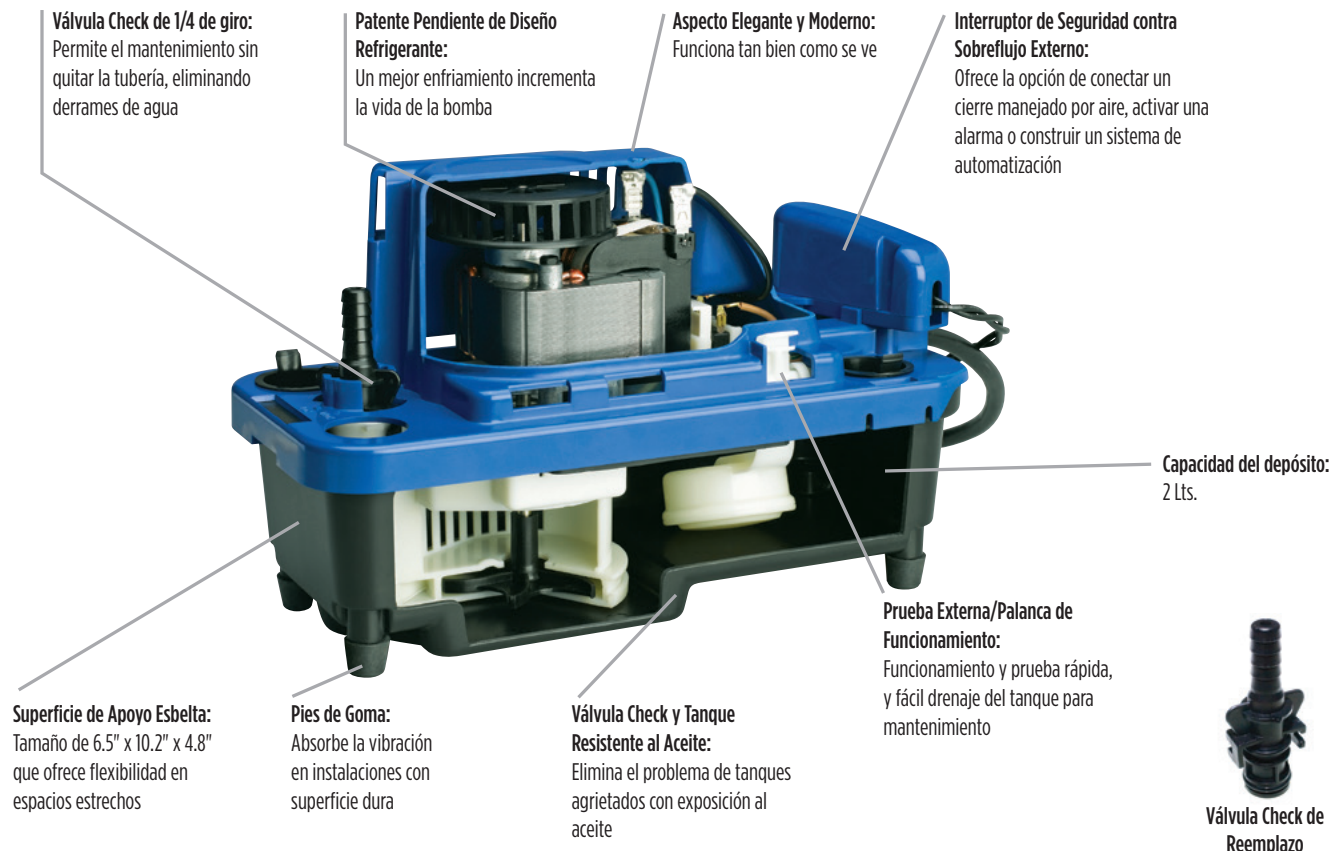


Dimensiones (mm)			
A	B	C	D
165,1	259,1	121,9	86,4

### INFORMACIÓN DE PEDIDO

Modelo	N° de Parte	Voltaje (V)	Frecuencia (Hz)	Potencia (hp)	Descarga	Altura de Descarga (m)					Peso (kg)
						0	1	2	3	4	
						Flujo (l/h)					
VCMX-20S-C	554541	230	50	1/30	3/8"	284	245	210	160	70	2.72

## COMPONENTES



## RENDIMIENTO HIDRÁULICO

